

多彩なGUIが簡単にできるから、専用システムの開発が大幅短縮

## 音響・照明設備等の操作端末

### 様々な設備のわかりやすい操作画面を簡単に作れます。

ACTIVE TOUCHのGUI機能で、音響操作画面、照明操作画面などを簡単に作成。タッチパネルで操作された指令を、無手順のシリアル通信( Message Handling機能 )でコントローラに送信し、各機器を制御します。シリアルポートは標準2チャンネル搭載、最大9チャンネルまで増設できます( 拡張ユニットと8ch拡張ボードを増設 )。



### こんな用途に

- 音響コントローラ
- 照明コントローラ
- 放送設備コントローラ
- スクリーンコントローラ
- ブラインドコントローラ
- ムービングウォールコントローラ

など

## 計測器、測定器の操作端末

### 各種計測データを自在に表現できます。

無手順のシリアル通信( Message Handling機能 )を標準サポートしていますので、送信 / 受信文字列を定義するだけで、RS-232C/RS-422A対応の計測器、測定器、リモートI/O機器、独自コントローラと簡単にデータ通信できます。Trend View機能を使えばペンレコーダライクな表示で表示監視することもできます。



### こんな用途に

- 圧力計
- 温度・湿度計
- 流量計、流速計
- 電圧・電流・電力計
- 粘度計
- その他

### 表示部品の移動



外部信号で表示位置を移動可能

外部装置などからの値により、部品を移動できます。円形のみでなく、任意の絵( BMP )も利用可。



### 部品の透過機能

従来の製品表示

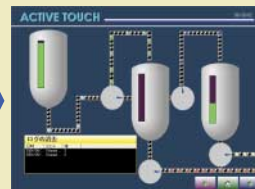
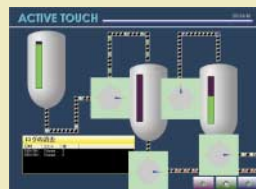


透過オブジェクト ( ACTIVE TOUCH機能 )



自由な形の部品が利用できます。

青色を透過色に指定する



Webカメラ  
による  
画像モニタ端末

## 複数台の切り替えも、 遠隔操作も可能です。



### こんな用途に

- 各種施設のモニタ監視
- イベント会場のモニタ
- 待合室の混雑監視
- 装置内の状態監視
- 遠隔設備のモニタ
- 実験施設の遠隔モニタ

など

#### 確認済みWebカメラ

Panasonic社製	KX-HCM1
AXIS社製	AXIS205

ACTIVE TOUCHは標準部品でWebカメラに対応しています。  
Ethernetで接続された複数台のWebカメラを、タッチパネルで切り替えながら画像をモニタできます。

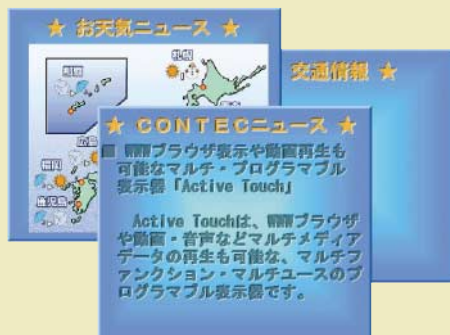
また、タッチパネルでパン・チルト・ズーム・明るさ調整などの操作が可能で、Webカメラを遠隔操作できます。

可能な操作は使用するWebカメラの機能に依存します。



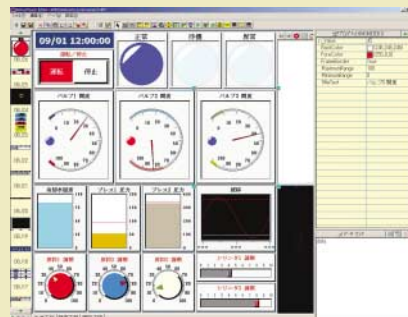
なオリジナル機能

### Web経由で情報取得



WWWブラウザや動画再生プレイヤーを部品化し、ボタンやグラフと同じように画面表示できます。Web経由で取得した設定データやファイル内容を簡単に表示できます。

### 本体にACTIVE TOUCH Self Editorを内蔵



作画・スクリプト編集を、液晶画面のタッチパネルによる操作だけで保守作業や修正作業を現場で、ACTIVE TOUCH本体だけで行えます。

多彩なGUIが簡単にできるから、専用システムの開発が大幅短縮

## バーコードリーダ入力端末

### RS-232C/USBタイプに、プログラムレスで対応します。



#### 確認済みバーコードリーダ

##### RS-232Cタイプ

キーエンス社製	BL-200R
オリンパスシンボル社製	LS1902T-1000
東研社製	THIR-3000-2

##### USBタイプ

キーエンス社製	BL-200UB
エイポック社製	AC-700U、AC-800U、MS5145-AC-U

このほか、下記の条件を満たすタイプと接続ができます。

##### RS-232Cタイプ

ボーレート (bps)	300 / 600 / 1,200 / 2,400 / 4,800 / 9,600 / 19,200 / 38,400 / 57,600 / 115,200
データ長	5bit / 6bit / 7bit / 8bit
ストップビット	1bit / 1.5bit / 2bit
パリティ	なし / 奇数 / 偶数
データ数	1

##### USBタイプ

認識タイプ	キーボード
データフォーマット	<開始文字> <文字列> <デリミタ> 必ずデリミタ(データの終わり)が必要です。

### こんな用途に

お店やスーパーなどの受け入れ検品端末

倉庫の入在庫端末

イベント会場での来場者受付端末

その他  
バーコードリーダ端末

ACTIVE TOUCHは標準部品でバーコードリーダに対応。プログラムを組むことなく、バーコードリーダからデータを読み込んで表示し、サーバやPLC、専用コントローラにデータを送信することが簡単にできます。また、ACTIVE TOUCH本体内蔵の汎用入出力(各3点)を利用して、読み取りタイミング制御やアラーム出力などをすることも簡単にできます。更にI/O点数が必要な場合は、リモートI/O(F&EIT)で手軽に拡張できます。

### 画面設置方向が自由自在

システムにあわせ、縦・横へ柔軟に設置ができます。



横画面(VGA, SVGA)



縦画面(VGA, SVGA)

### 柔軟なポップアップ・ウィンドウ

ボタンを押し、ユーザー定義ウィンドウをポップアップできます。



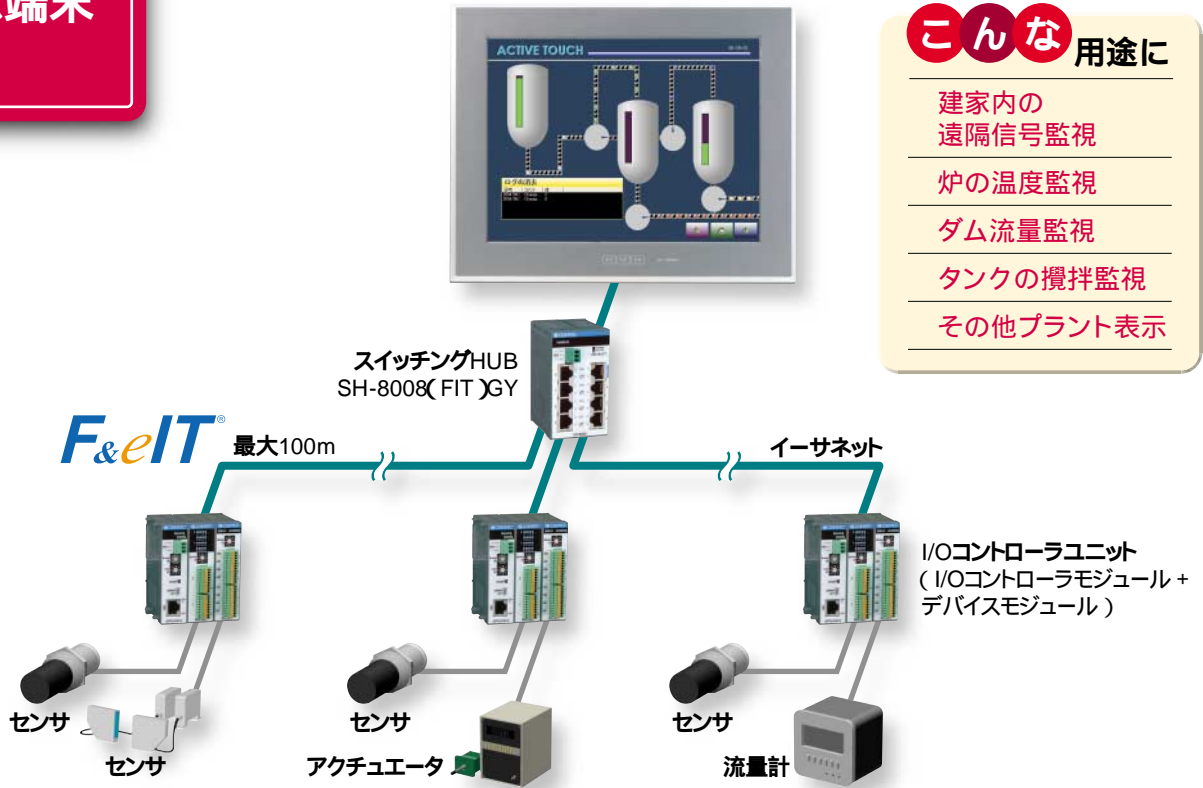
入力パネルが柔軟に定義できます。



多彩なGUIが簡単にできるから、専用システムの開発が大幅短縮

**マルチ信号  
表示端末**

広域に点在する設備を  
手軽に集中監視できます。



- こんな用途に**
- 建家内の遠隔信号監視
  - 炉の温度監視
  - ダム流量監視
  - タンクの攪拌監視
  - その他プラント表示

F&eITサポートデバイス

アナログ入出力	
ADI1 2-8(FIT)GY	絶縁型アナログ入力
DAI1 2-4(FIT)GY	絶縁型アナログ出力
デジタル入出力	
DIO-8 / 8(FIT)GY	絶縁型デジタル入出力
DI-1 6(FIT)GY	絶縁型デジタル入力
DO-1 6(FIT)GY	絶縁型デジタル出力

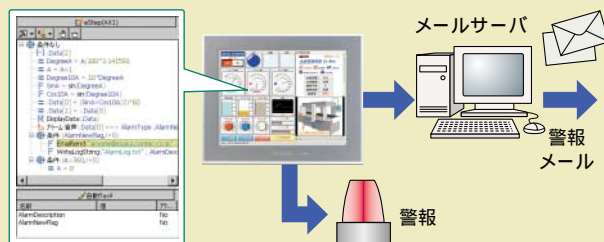
ACTIVE TOUCHは、リモートI/O (F&eIT)を利用し、アナログ信号、デジタル信号を手軽に取り扱えます。F&eITとACTIVE TOUCHの相性は抜群で、ハードウェアを自動登録し、すぐに利用することができます。また、F&eITはEthernetベースの超小型リモートI/Oですので、広域に点在する設備の集中管理が行えます。さらに、既設ネットワークを利用すれば、ローコストでシステムを構築できます。

ACTIVE TOUCH

**豊** **富**

なオリジナル機能

制御もできる！  
新感覚ツリー形式スクリプト「eStep」



デバイスと表示用部品の関連付けはプロパティページで簡単設定。条件判断 / 繰り返し処理 / アラームなどの制御ステップも簡単設定。

ターミナル・サーバ・  
クライアント(TSC)機能



ACTIVE TOUCHのオブジェクトにTSCをリンクすることで、ACTIVE TOUCHの画面からシームレスにネットワーク上のWindows XP画面を呼び出すことができます。Windows Serverに搭載されるTerminal Serverへの接続はもちろん、Windows XP Professionalのリモートデスクトップ機能を利用した接続も可能です。